

# XIFORM MAGIC®



ISO 洗濯絵表示セット手順

# お願い

## 1. 知的財産権について

本資料に収録されているコンテンツは、各国の著作権法および関連する条約等で保護されています。したがって、本資料の情報を当社の文書による許諾なしに複製、改変、頒布などを行うことはできません。お客様個人で利用するため、この資料をコピーすることは構いませんが、これを他の資料や印刷媒体に転載することはできません。その他著作権法で認められている範囲を超えて、本資料に収録されているコンテンツを著作権者に無断で使用することはできません。

## 2. 商標について

本資料上で使用される当社の会社名は商号です。また、「TORAY」及びその他の東レ製品の商品等の名称は商標または登録商標です。当社の商号、商標は、商標法、不正競争防止法及びその他の法律で保護されています。これらを当社の明示の許諾なく使用・複製することはできません。

## 3. 個人情報の利用目的

お客様の個人情報は、原則として、お客様に対し当社の製品・サービスおよび関連情報をご提供する目的、または、当社の製品・サービスを改善する目的に利用いたします。なお、お客様が当社製品の情報・サービスおよび関連情報の提供をご希望なされない場合、お客様からお申し出いただければ情報の提供は中止いたします。また、上記以外の目的で、利用目的を事前に明示した上で、本資料を通じて得られたお客様の個人情報は、その利用目的以外には使用しません。

## 4. 第三者への非開示

お客様からご提供頂いた個人情報は、以下のそれぞれの場合を除き、いかなる第三者にも開示または提供することはありません。

- (1) お客様にご承認いただいた場合。
- (2) お客様の利用目的を達成するために当社の業務委託先または業務提携先に対し開示が必要な場合。ただしこの場合、提供先に対し、個人情報の適切な管理をするよう徹底いたします。
- (3) お問い合わせに対し適切な回答をするために、当社の関係会社への開示が必要な場合。
- (4) 法令等により個人情報の開示が要求された場合、当該官公署に限り開示します。

## 5. 安全対策

お客様の個人情報を安全に管理・運営するため、個人情報への外部からの不正なアクセス、個人情報の紛失・破壊・改ざん・漏えいなどへの危険防止に対する合理的かつ適切な安全対策を行っています。

## 6. 免責事項

当社は本資料上の情報について細心の注意を払って更新、提供しておりますが、本資料の情報が誤りを含んでいないこと、有用なものであること、お客様の目的に合ったものであること等は保証いたしません。本資料に掲載されている情報によって、または本資料を利用することで発生したトラブルや損失、損害に対して、当社は一切責任を負いません。また、予告なしに本資料に掲載した情報を変更すること、あるいは本資料の運営を中断または中止させていただくことがありますので、あらかじめご了承ください。

## 7. 製品・サービスの提供地域

本資料に掲載されている製品・サービスは、すべての国・地域でご提供できるものとは限りません。また、国によって異なる商標でご提供している場合もあります。

- LayoutMaker は XIFORM MAGIC® の付属アプリケーションです。
- Microsoft、Windows、Internet Explorer、IIS (Internet Information Services)、SQL Server、ASP.NET は、米国 Microsoft Corporation の、米国およびその他の国における登録商標です。
- Oracle は米国 Oracle Corporation およびその子会社、関連会社の登録商標です。

Copyright© 2015 TORAY Advanced Computer Solution, Inc. All Rights Reserved.

## 東レ A C S 株式会社

東京

〒 105-0001

東京都港区虎ノ門 1-1-3

磯村ビル 4F

TEL: 03-6327-7002(技術グループ)

FAX: 03-6327-7009

大阪

〒 541-0056

大阪市中央区久太郎町 3-6-8

御堂筋ダイワビル 12F

TEL: 06-6253-5901(技術グループ)

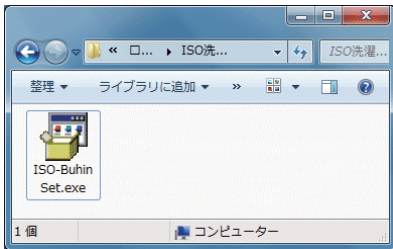
FAX: 06-6253-5906

※インターネットに接続できる環境で住所をクリックすると地図を参照できます。

## ダウンロードしたファイルの展開方法

ダウンロードした「ISO-BuhinSet.exe」のファイルは圧縮されています。下記の手順で展開して下さい。

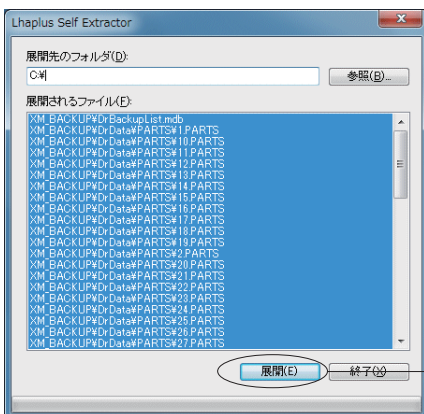
1. ダウンロードした「ISO-BuhinSet.exe」のファイルをパソコンの適当な場所にコピーする。



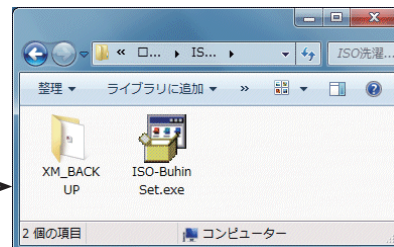
注)

コピーする場所は分かりやすい場所を指定して下さい。  
この場所は後の作業で再度指定します。

2. コピーした「品図 ISO.exe」をダブルクリックすると下図のダイアログが表示されるので**展開**ボタンをクリックすると作業が開始されます。



展開が完了すると下図のように「XM\_BACKUP」のフォルダが生成されます。



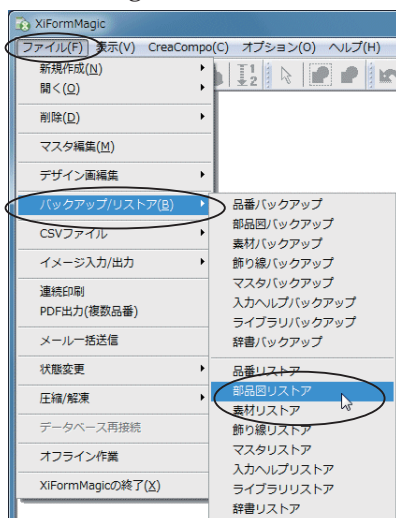
## 洗濯絵表示のセット手順

注)

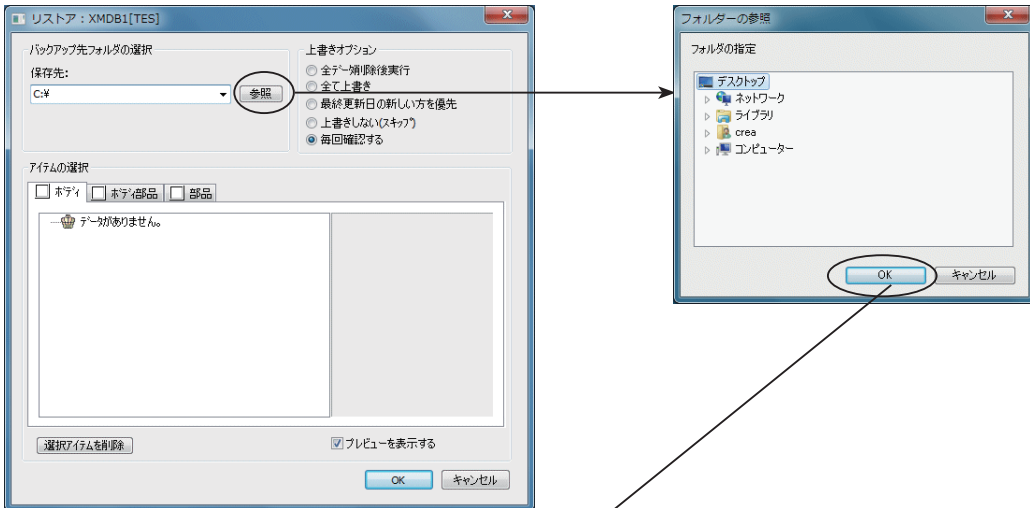
以下の作業は全てのマシンに影響します。

複数台で XiForm Magic を使用されている場合、以下の作業はいずれかのマシンで1度作業を行うだけで、全てのマシンに反映されます。(部品図のデータはサーバーマシンに管理されている為、以下の作業を行うとサーバーマシンにデータが書き込まれ、全ての XiForm Magic マシンで参照できるようになります。)

1. XiForm Magic を起動し、メニューから「ファイル」－「バックアップ/リストア」－「部品図リストア」を選択する。



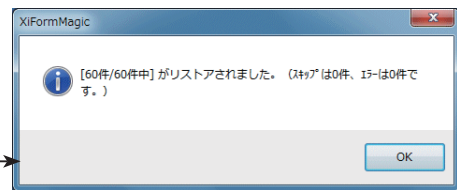
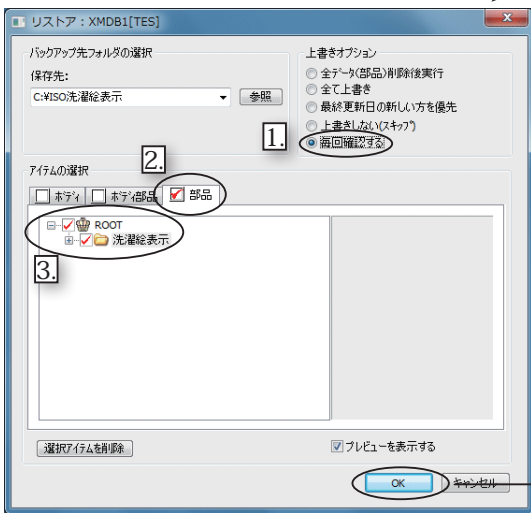
2. 下図のダイアログが表示されたら参照ボタンをクリックして上記の作業で生成された「XM\_BACKUP」のフォルダがある場所を指定する。



左図のように設定しOKボタンをクリックすると作業が開始されます。

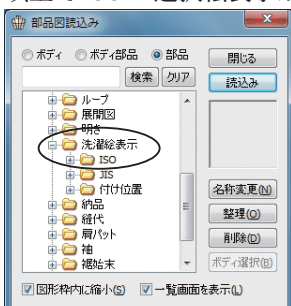
「上書きオプション」は「毎回確認する」を選択して下さい。

注)  
「全データ(部品図)削除後実行」を選択すると、部品図が全て削除され、ISOの洗濯絵表示のみになってしまいます。  
このオプションは選択しないよう注意して下さい。



リストア時に左図のメッセージが表示された場合は同じ品番の部品図が存在しています。下に並んでいるボタンで処理方法を指示して下さい。

以上でISOの選択絵表示がセットされます。XiForm Magic を起動して内容を確認してください。



XiForm Magic の部品図読込みで確認すると左図のように「洗濯絵表示」に「ISO」の分類が増えています。