

# CREACOMPO の RDB に接続

CREACOMPO の RDB に接続する場合の手順です。

OracleClient がインストールされていて、Oracle の接続設定が完了している事が条件となります。条件を満たさない場合は、弊社窓口までお問合せください。



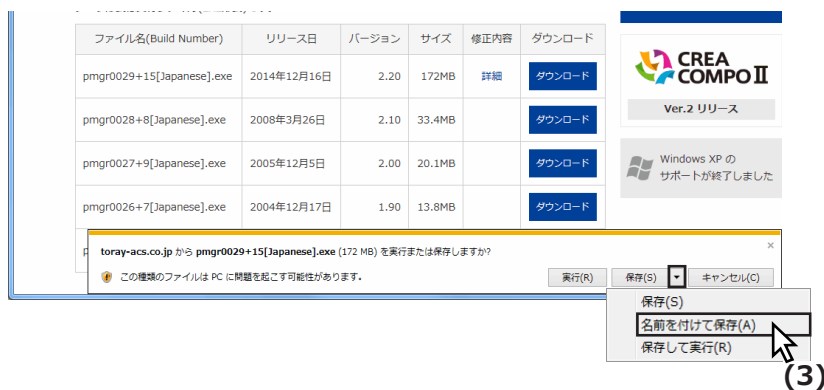
## 1. CREACOMPO サーバーでの作業

### ① CREACOMPO 修正プログラムをダウンロードします。

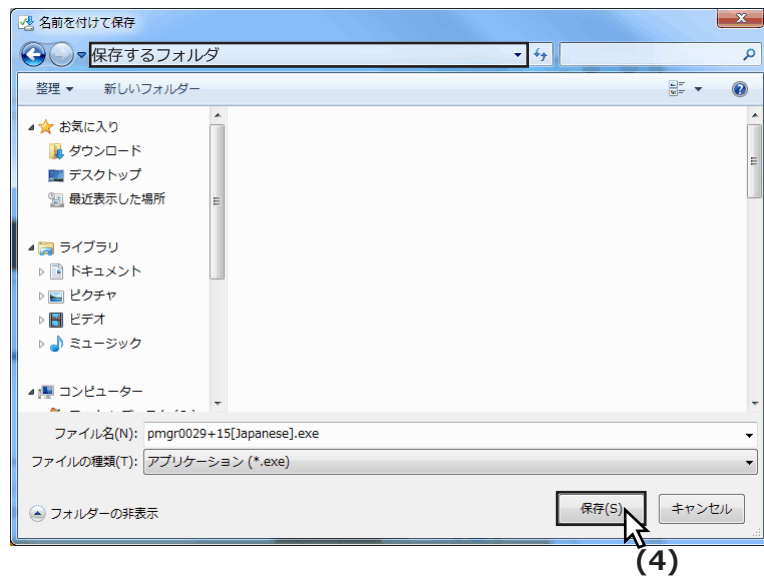
- CREACOMPO サポートサイト内のダウンロードページにアクセスします。  
<http://www.toray-accs.co.jp/support/downloads/patch-patternmagic-gradingmagic/>
- 開いたサイトの「ダウンロード」ボタンをクリックします。



- 保存メニューが表示されます。「保存(S)」ボタンの右にある「▼」ボタンをクリックし、「名前をつけて保存(A)」を選択します。

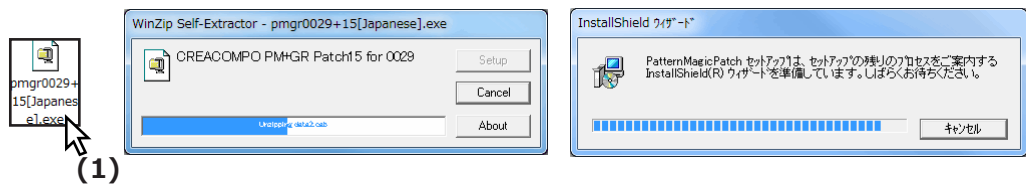


(4) 保存場所を指定して、「保存(S)」ボタンをクリックします。

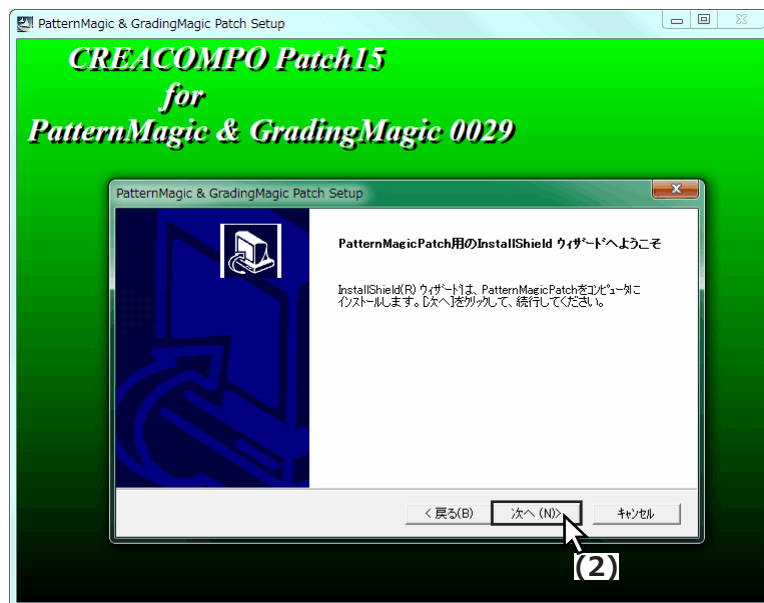


② **CREACOMPO 修正プログラムをインストールします。**

(1) ダウンロードしたファイル「pmgr0029+15[Japanese].exe」をダブルクリックします。



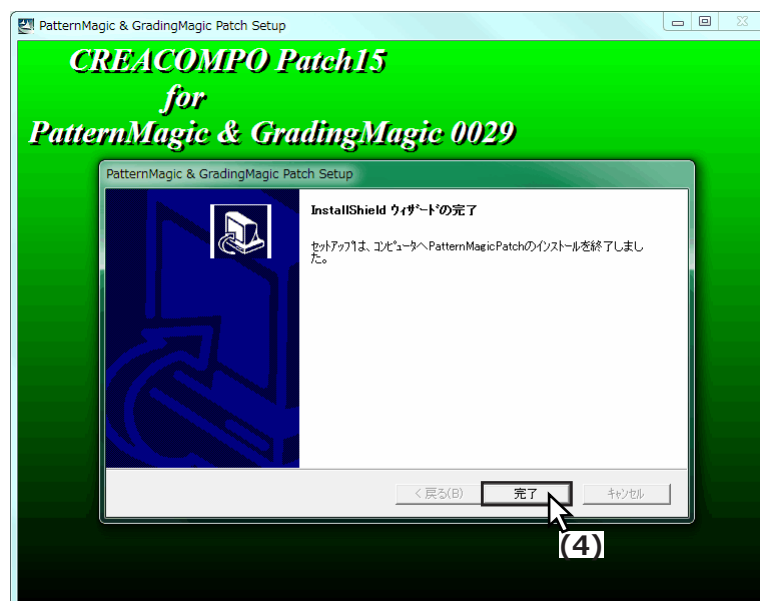
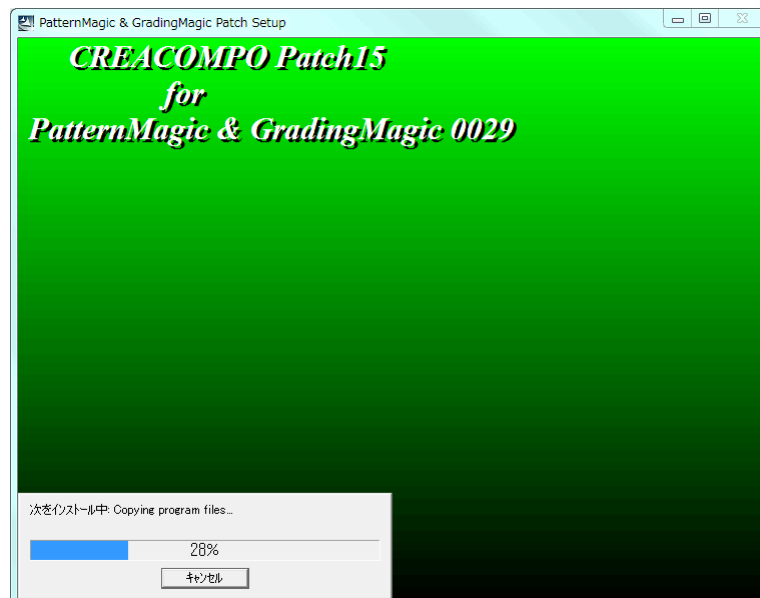
(2) 「PatternMagicPatch 用 InstallShield ウィザードへようこそ」が表示されます。「次へ(N)」をクリックします。



- (3) 「インストール先の選択」が表示されます。「次へ (N)」をクリックします。

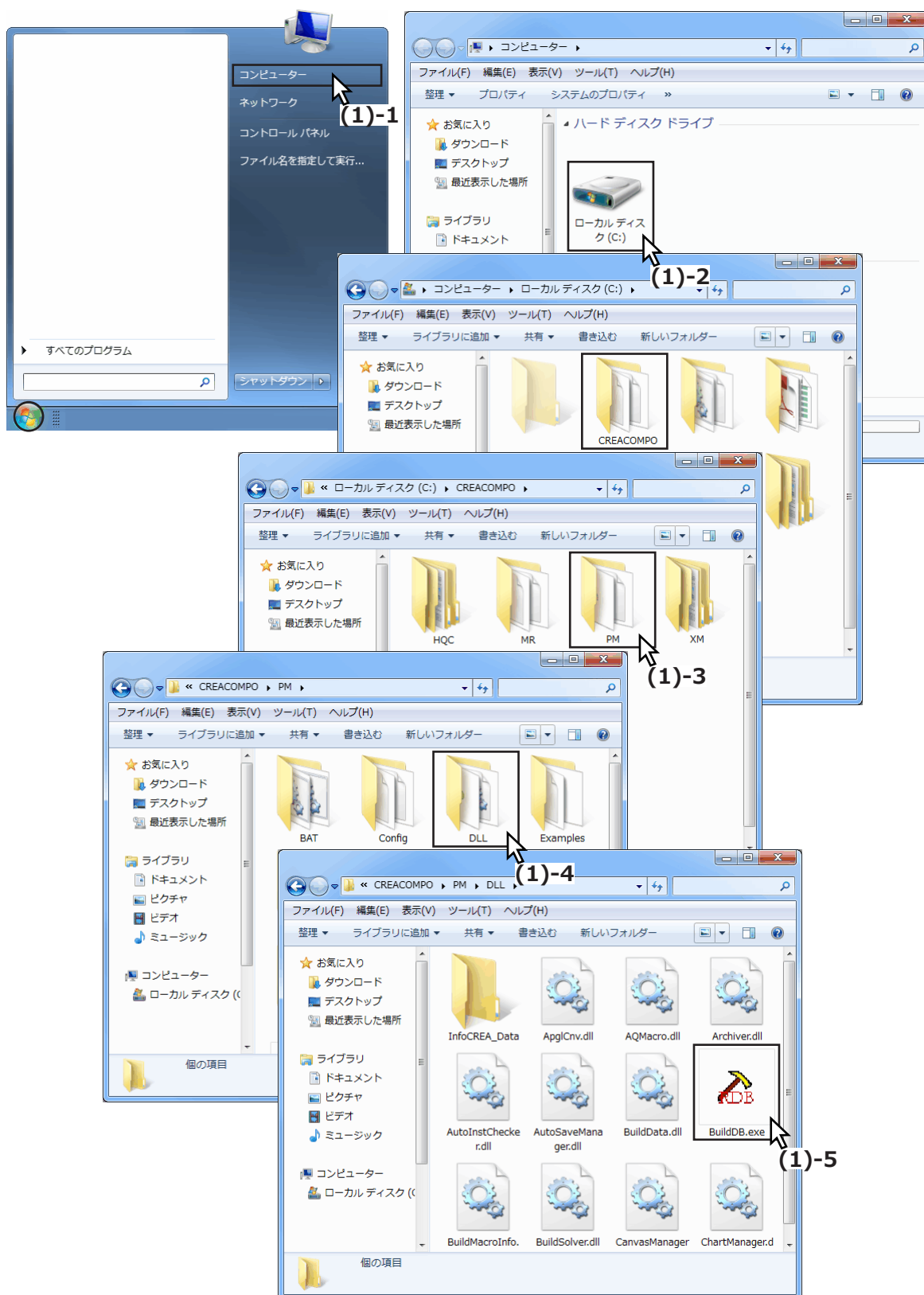


- (4) インストールが開始されます。「InstallShield ウィザードの完了」が表示されます。「完了」をクリックします。

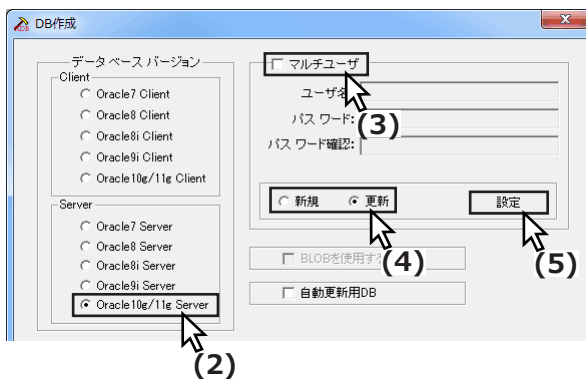


### ③ CREACOMPO の RDB を更新します。

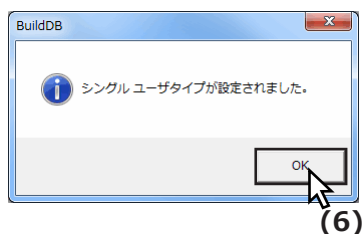
(1) Windows「スタート」ボタンから「コンピュータ」→「ローカルディスク(C:)」→「CREACOMPO」→「PM」→「DLL」の順でフォルダを開き「BuildDB.exe」をダブルクリックします。



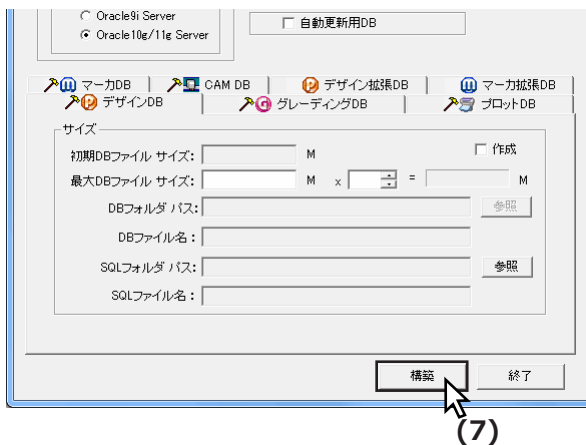
- (2) 「DB 作成」メニュー内の「Oracle10g/11gServer」にチェックを入れます。
- (3) 「DB 作成」メニュー内の「マルチユーザ」のチェックをはずします。  
※ マルチユーザで運用している場合は、「マルチユーザ」にチェックを入れ、更新をする「ユーザ名」「パスワード」「パスワード確認」を入力します。
- (4) 「DB 作成」メニュー内の「更新」にチェックを入れます。
- (5) 「DB 作成」メニュー内の「設定」ボタンをクリックします。



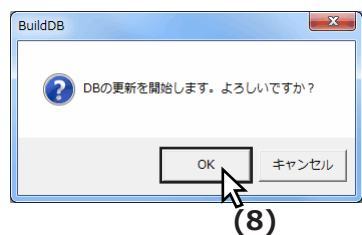
- (6) 「シングルユーザタイプが設定されました」のメッセージが表示されます。「OK」ボタンをクリックします。  
※ マルチユーザを選択した場合はメッセージが「マルチユーザタイプが設定されました」と表示されます。



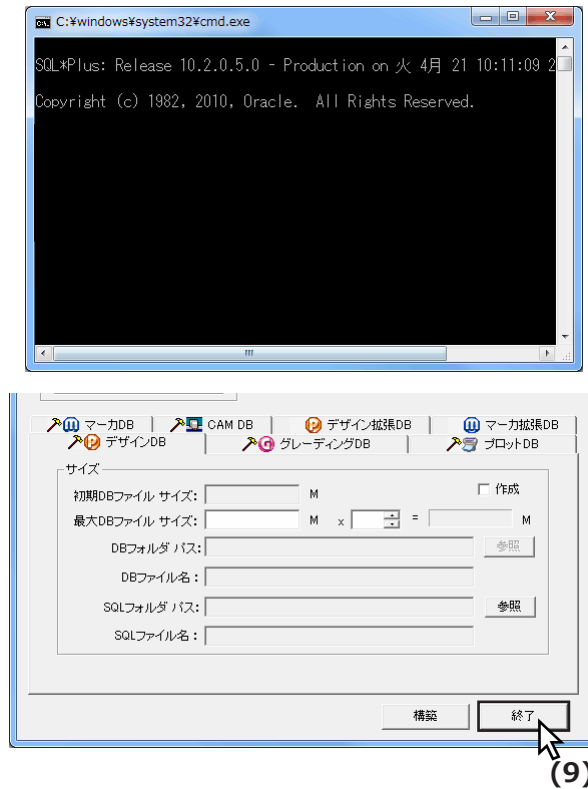
- (7) 「構築」ボタンをクリックします。



- (8) 「DBの更新を開始します。よろしいですか？」のメッセージが表示されます。「OK」ボタンをクリックします。



- (9) 処理が開始され、黒いウィンドウが開きます。処理が完了したら黒いウィンドウは閉じます。「DB 作成」メニュー内の「終了」ボタンをクリックします。

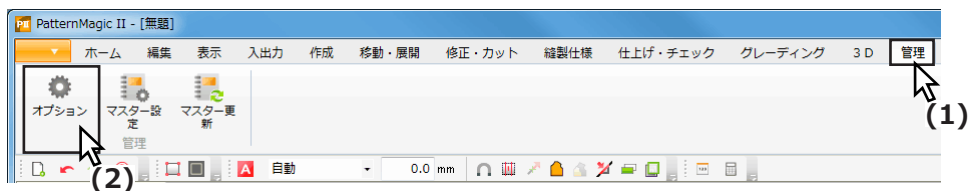


## 2. クライアントの作業

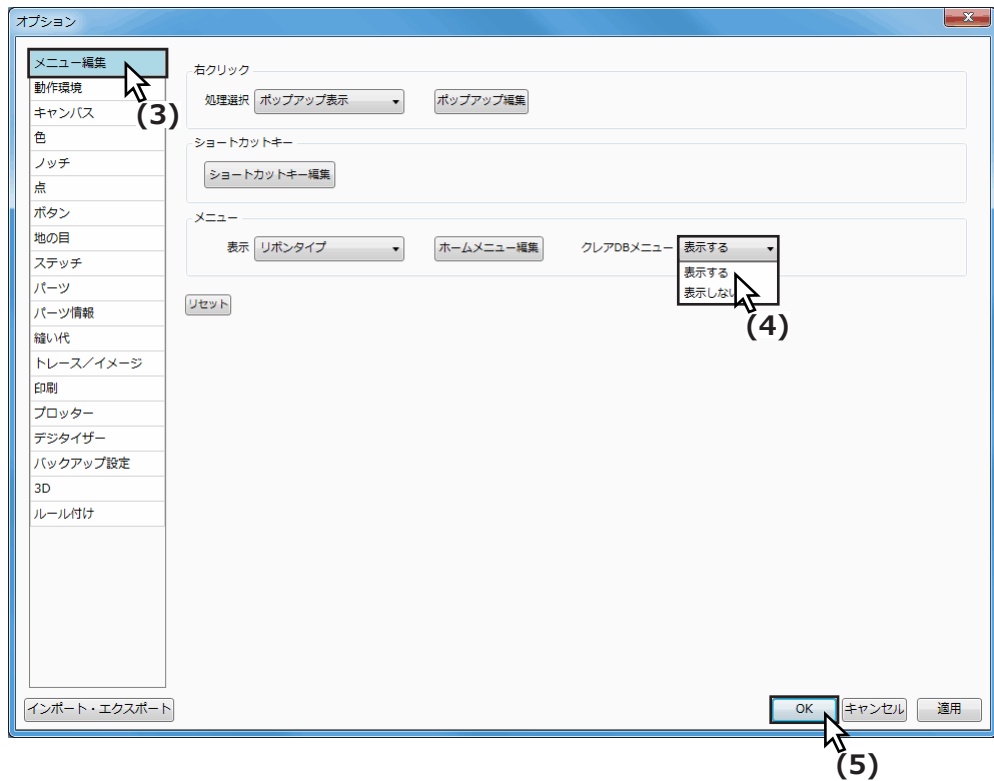
- ① **PATTERNMAGIC IIで「クリア DB メニュー」を表示します。**

※ すでに表示されている場合は設定不要です。

- (1) 「管理」を選択します。  
(2) 「オプション」を選択します。

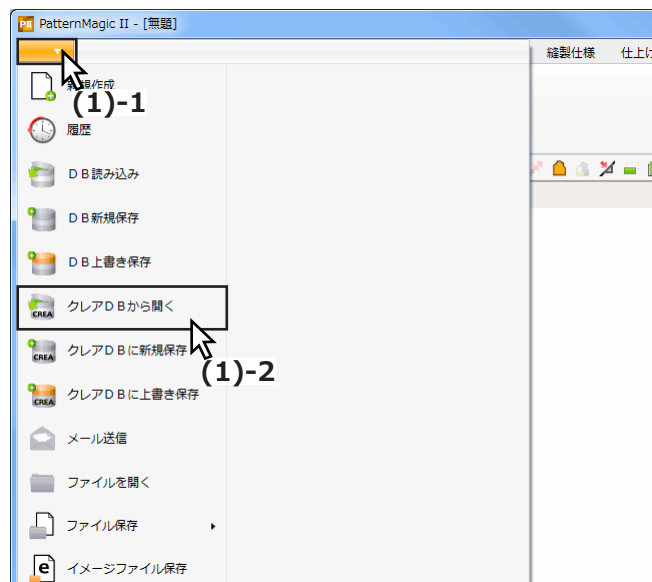


- (3) 「メニュー編集」を選択します。
- (4) 「メニュー」内の「クリア DB メニュー」を「表示する」に変更します。
- (5) 「OK」ボタンをクリックします。

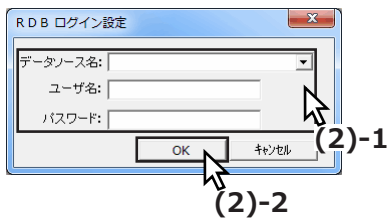


② **PATTERNMAGIC IIでクリア DB の接続設定をします。**

- (1) 「ファイル」→「クリア DB から開く」を選択します。



- (2) 「RDB ログイン設定」メニューが表示されます。「データソース名」、「ユーザ名」、「パスワード」をそれぞれ設定し、「OK」ボタンをクリックします。



一般的な設定	
データソース名	creaDB1
ユーザ名	acs(小文字)
パスワード	music(小文字)

- (1) 「デザインを開く」メニューが表示されれば設定完了です。

