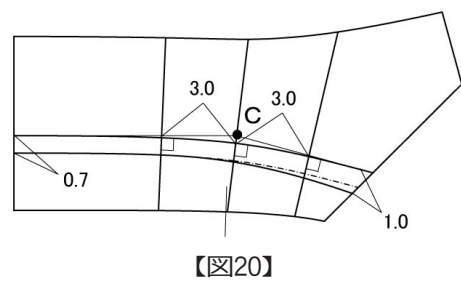
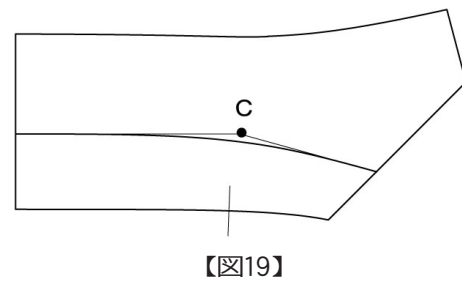




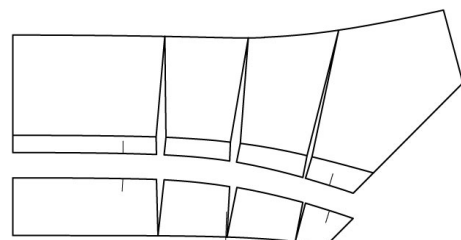
【写真4】



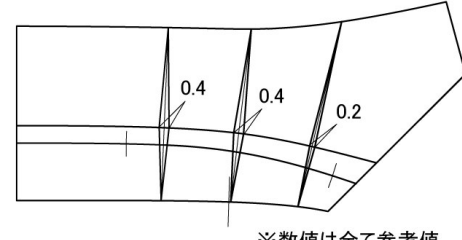
【図20】



【図19】

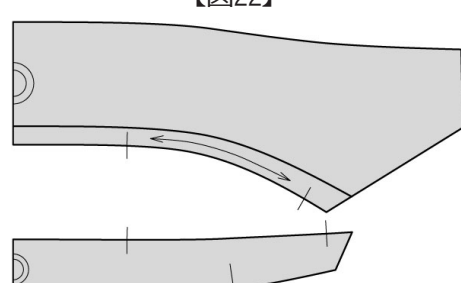


【図22】

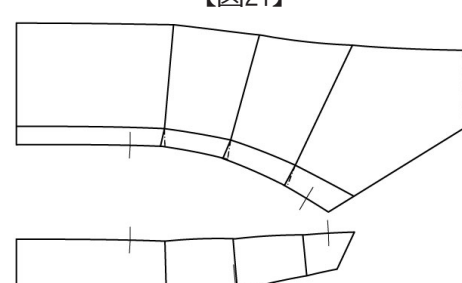


【図21】

※数値は全て参考値



【図24】



【図23】

【写真4】襟の取り線は3センチの間隔は3センチとする。※S/N

【図24】カッタする部分をパターンに写し取る。カッタする部分を返り...

【図25】カッタする部分を返り...

【図26】カッタする部分を返り...

【図27】カッタする部分を返り...

【図28】カッタする部分を返り...

【図20】C点を肩の中心に設定する。C点の位置を肩の中心に設定する。C点の位置を肩の中心に設定する。

【図21】C点を肩の中心に設定する。C点の位置を肩の中心に設定する。C点の位置を肩の中心に設定する。

【図22】C点を肩の中心に設定する。C点の位置を肩の中心に設定する。C点の位置を肩の中心に設定する。

【図23】C点を肩の中心に設定する。C点の位置を肩の中心に設定する。C点の位置を肩の中心に設定する。

【図24】C点を肩の中心に設定する。C点の位置を肩の中心に設定する。C点の位置を肩の中心に設定する。

【図25】C点を肩の中心に設定する。C点の位置を肩の中心に設定する。C点の位置を肩の中心に設定する。

【図26】C点を肩の中心に設定する。C点の位置を肩の中心に設定する。C点の位置を肩の中心に設定する。

【図27】C点を肩の中心に設定する。C点の位置を肩の中心に設定する。C点の位置を肩の中心に設定する。

【図28】C点を肩の中心に設定する。C点の位置を肩の中心に設定する。C点の位置を肩の中心に設定する。

【図29】C点を肩の中心に設定する。C点の位置を肩の中心に設定する。C点の位置を肩の中心に設定する。

【図30】C点を肩の中心に設定する。C点の位置を肩の中心に設定する。C点の位置を肩の中心に設定する。

【図31】C点を肩の中心に設定する。C点の位置を肩の中心に設定する。C点の位置を肩の中心に設定する。

【図32】C点を肩の中心に設定する。C点の位置を肩の中心に設定する。C点の位置を肩の中心に設定する。

【図33】C点を肩の中心に設定する。C点の位置を肩の中心に設定する。C点の位置を肩の中心に設定する。

【図34】C点を肩の中心に設定する。C点の位置を肩の中心に設定する。C点の位置を肩の中心に設定する。

【図35】C点を肩の中心に設定する。C点の位置を肩の中心に設定する。C点の位置を肩の中心に設定する。

【図36】C点を肩の中心に設定する。C点の位置を肩の中心に設定する。C点の位置を肩の中心に設定する。

【図37】C点を肩の中心に設定する。C点の位置を肩の中心に設定する。C点の位置を肩の中心に設定する。

【図38】C点を肩の中心に設定する。C点の位置を肩の中心に設定する。C点の位置を肩の中心に設定する。

【図39】C点を肩の中心に設定する。C点の位置を肩の中心に設定する。C点の位置を肩の中心に設定する。

【図40】C点を肩の中心に設定する。C点の位置を肩の中心に設定する。C点の位置を肩の中心に設定する。

【図41】C点を肩の中心に設定する。C点の位置を肩の中心に設定する。C点の位置を肩の中心に設定する。

【図42】C点を肩の中心に設定する。C点の位置を肩の中心に設定する。C点の位置を肩の中心に設定する。

【図43】C点を肩の中心に設定する。C点の位置を肩の中心に設定する。C点の位置を肩の中心に設定する。

【図44】C点を肩の中心に設定する。C点の位置を肩の中心に設定する。C点の位置を肩の中心に設定する。

【図45】C点を肩の中心に設定する。C点の位置を肩の中心に設定する。C点の位置を肩の中心に設定する。

【図46】C点を肩の中心に設定する。C点の位置を肩の中心に設定する。C点の位置を肩の中心に設定する。

【図47】C点を肩の中心に設定する。C点の位置を肩の中心に設定する。C点の位置を肩の中心に設定する。

【図48】C点を肩の中心に設定する。C点の位置を肩の中心に設定する。C点の位置を肩の中心に設定する。

【図49】C点を肩の中心に設定する。C点の位置を肩の中心に設定する。C点の位置を肩の中心に設定する。

【図50】C点を肩の中心に設定する。C点の位置を肩の中心に設定する。C点の位置を肩の中心に設定する。

【図51】C点を肩の中心に設定する。C点の位置を肩の中心に設定する。C点の位置を肩の中心に設定する。

【図52】C点を肩の中心に設定する。C点の位置を肩の中心に設定する。C点の位置を肩の中心に設定する。

【図53】C点を肩の中心に設定する。C点の位置を肩の中心に設定する。C点の位置を肩の中心に設定する。

【図54】C点を肩の中心に設定する。C点の位置を肩の中心に設定する。C点の位置を肩の中心に設定する。

【図55】C点を肩の中心に設定する。C点の位置を肩の中心に設定する。C点の位置を肩の中心に設定する。

【図56】C点を肩の中心に設定する。C点の位置を肩の中心に設定する。C点の位置を肩の中心に設定する。

【図57】C点を肩の中心に設定する。C点の位置を肩の中心に設定する。C点の位置を肩の中心に設定する。

【図58】C点を肩の中心に設定する。C点の位置を肩の中心に設定する。C点の位置を肩の中心に設定する。

【図59】C点を肩の中心に設定する。C点の位置を肩の中心に設定する。C点の位置を肩の中心に設定する。

【図60】C点を肩の中心に設定する。C点の位置を肩の中心に設定する。C点の位置を肩の中心に設定する。

【図61】C点を肩の中心に設定する。C点の位置を肩の中心に設定する。C点の位置を肩の中心に設定する。

【図62】C点を肩の中心に設定する。C点の位置を肩の中心に設定する。C点の位置を肩の中心に設定する。

【図63】C点を肩の中心に設定する。C点の位置を肩の中心に設定する。C点の位置を肩の中心に設定する。

【図64】C点を肩の中心に設定する。C点の位置を肩の中心に設定する。C点の位置を肩の中心に設定する。

【図65】C点を肩の中心に設定する。C点の位置を肩の中心に設定する。C点の位置を肩の中心に設定する。

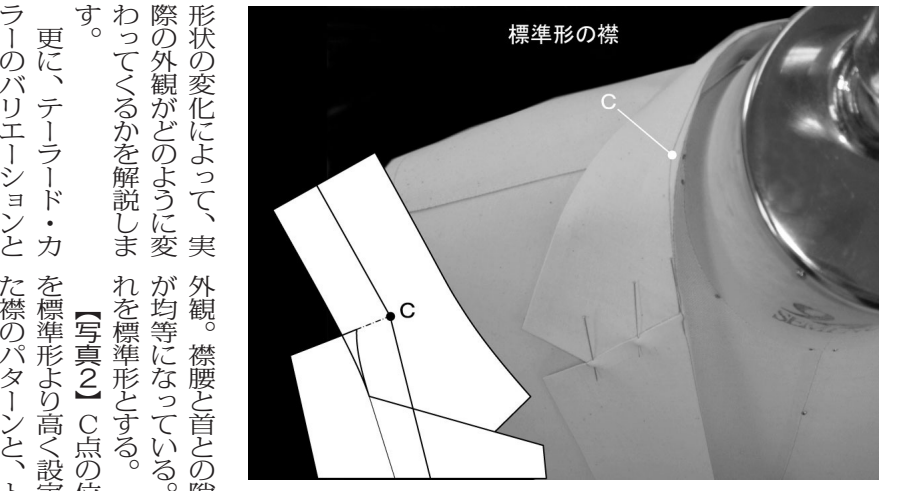
【図66】C点を肩の中心に設定する。C点の位置を肩の中心に設定する。C点の位置を肩の中心に設定する。

【図67】C点を肩の中心に設定する。C点の位置を肩の中心に設定する。C点の位置を肩の中心に設定する。

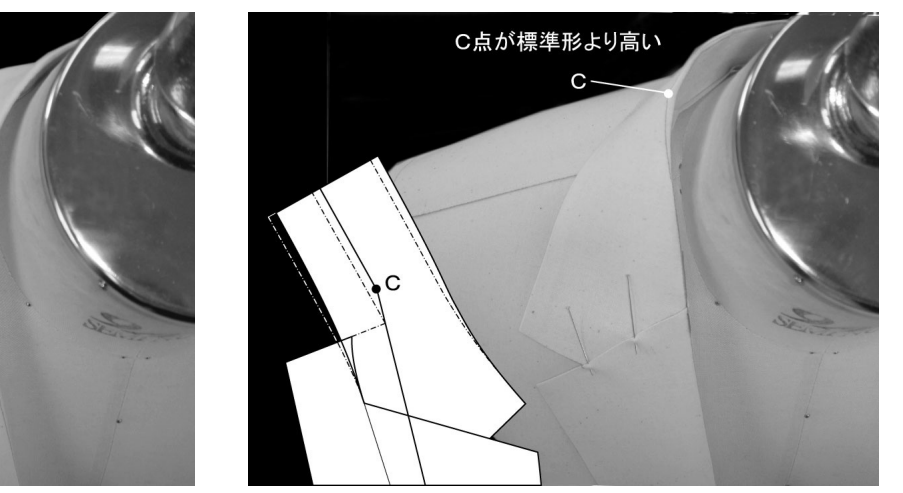
実践！  
レディス・パターン教室  
テーラード・ジャケットの作図  
...その5

菊地 正哲  
(きくち・まさのり)

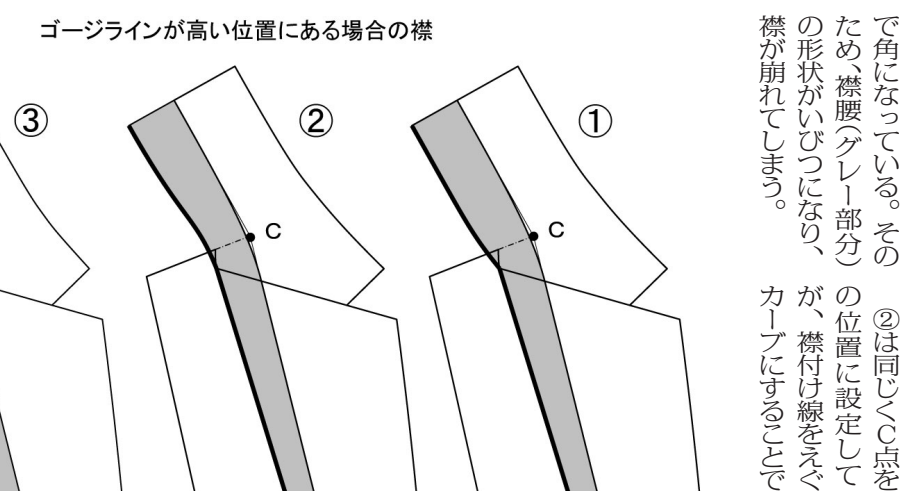
イトキン株式会社商品管理部技術課  
日本モダリスト協会運営委員  
東京マイスター



【写真1】



【写真2】



【写真3】



【図18】

①はC点を標準の位置に設定しているが、襟とゴージラインの位置が異なる。

②は同じくC点を標準の位置に設定しているが、襟の位置が異なる。

③はC点を標準の位置に設定しているが、襟の位置が異なる。

### 5. C点の位置による襟のパターン形状と外観変化

コンパスを使った襟の作図では、C点の位置が変更されると、襟の形状と外観が異なるようになる。ここでは、C点の位置を肩の中心に設定する標準の形状と、C点の位置を肩の中心より高い位置に設定する形状と、C点の位置を肩の中心より低い位置に設定する形状とを比較して、その違いを説明する。

### 6. 襟腰切り替えの展開

前節の【写真1】を参考に、C点を肩の中心に設定した標準の形状と、C点を肩の中心より高い位置に設定した形状とを比較して、その違いを説明する。

### 7. カープド・ラペルの作図の一例

カーブド・ラペルの作図は、C点を肩の中心に設定する標準の形状と、C点を肩の中心より高い位置に設定する形状とを比較して、その違いを説明する。

【図18】C点を肩の中心に設定する。C点の位置を肩の中心に設定する。C点の位置を肩の中心に設定する。

【図19】C点を肩の中心に設定する。C点の位置を肩の中心に設定する。C点の位置を肩の中心に設定する。

【図20】C点を肩の中心に設定する。C点の位置を肩の中心に設定する。C点の位置を肩の中心に設定する。

【図21】C点を肩の中心に設定する。C点の位置を肩の中心に設定する。C点の位置を肩の中心に設定する。

【図22】C点を肩の中心に設定する。C点の位置を肩の中心に設定する。C点の位置を肩の中心に設定する。

【図23】C点を肩の中心に設定する。C点の位置を肩の中心に設定する。C点の位置を肩の中心に設定する。

【図24】C点を肩の中心に設定する。C点の位置を肩の中心に設定する。C点の位置を肩の中心に設定する。

【図25】C点を肩の中心に設定する。C点の位置を肩の中心に設定する。C点の位置を肩の中心に設定する。

【図26】C点を肩の中心に設定する。C点の位置を肩の中心に設定する。C点の位置を肩の中心に設定する。

【図27】C点を肩の中心に設定する。C点の位置を肩の中心に設定する。C点の位置を肩の中心に設定する。

since 1970 国産アパレルCADと東レACSの歴史です。

東レACSはアパレルの設計工程を革新します。

TORAY Innovation by Chemistry

CREA COMPO II

http://www.toray-accs.co.jp/

東レACS 検索

・『WEB展示会』第3弾を、弊社ホームページ上で好評開催中。是非ご確認下さい。

TORAY ACS 東レACS株式会社

本社 : 〒105-0001 東京都港区虎ノ門1-1-3 磯村ビル4F  
大阪支店 : 〒541-0056 大阪市中央区久太郎町3-6-8 御堂筋ダイワビル12F

TEL:(03)6327-7000 FAX:(03)6327-7009  
TEL:(06)6253-5900 FAX:(06)6253-5906