

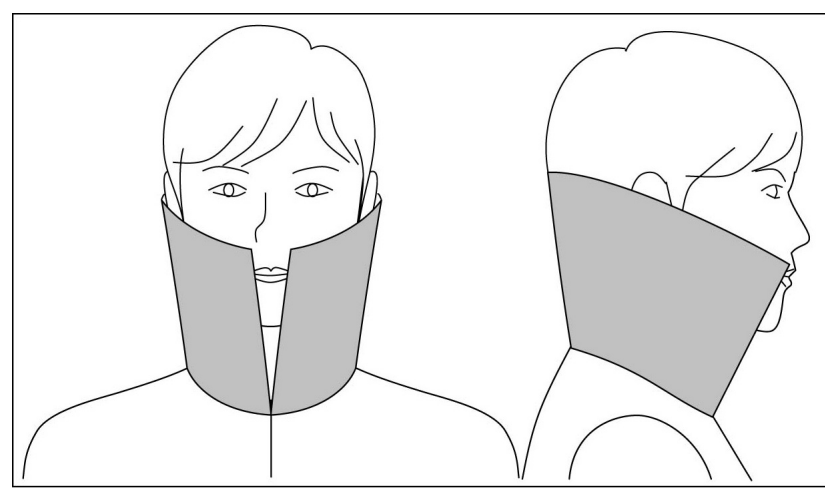
No.001 **実践!**  
**レディス・パターン教室**  
**フードのパターンメイキング**  
 …その1

菊地 正哲  
 (きくち・まさのり)  
 イトキン株式会社生産本部商品管理部技術課  
 日本モデリスト協会運営委員



# はじめに

今月からのページを担当させて頂くことになりました。パタンナーという職業を長年続けてきて、パターンメイキングに関して疑問に思ったこと、感じたことをパタンナーの視点で考察するスタイル・ルームのような内容にしたいと思っています。また、実務に役立つ新しいパターンメイキングの作図法なども提案していきたいです。第1回のテーマはフ



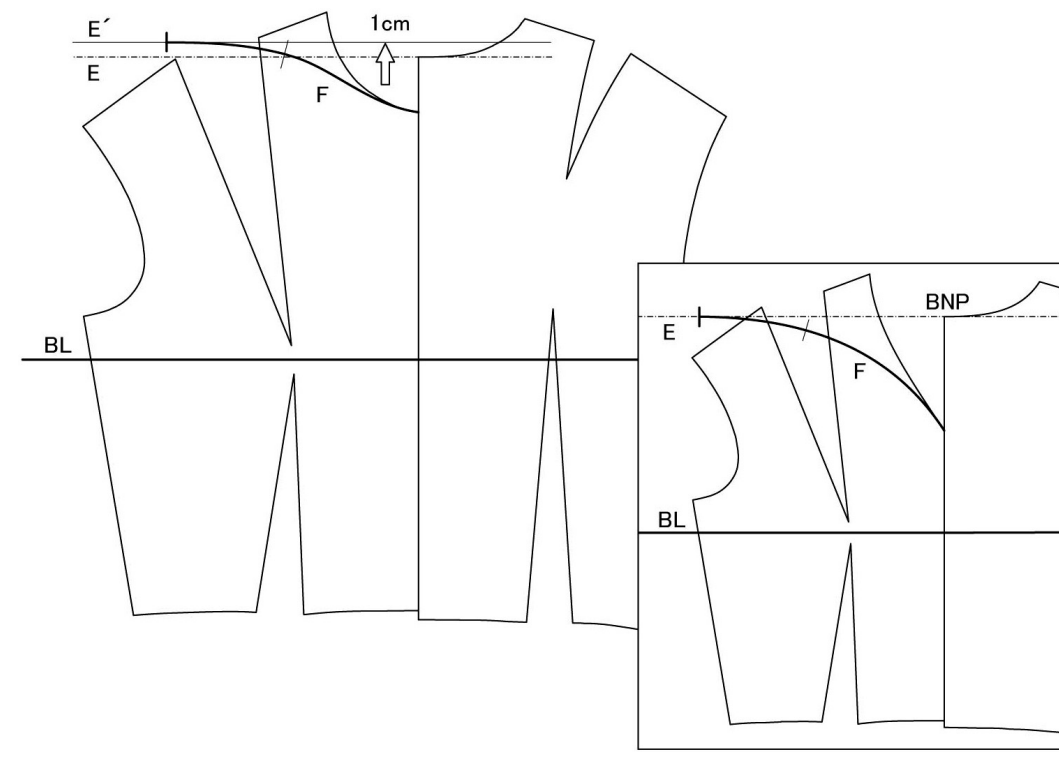
【図1】

ードのパターンメイキングです。フードはカクテルネックのように決めるかがポイントになります。

## 2. 基本形フードの作図

【図4-1】前後のネックポイントの高低差を求め、襟付け線を引く。▼前身頃と後ろ身頃のそれぞれバスターライニングの高さを合わせて配置する。▼後ネックポイントから水平線を引く。

【図4-2】前後のネックポイントの高低差を求め、襟付け線を引く。▼前身頃と後ろ身頃のそれぞれバスターライニングの高さを合わせて配置する。▼後ネックポイントから水平線を引く。

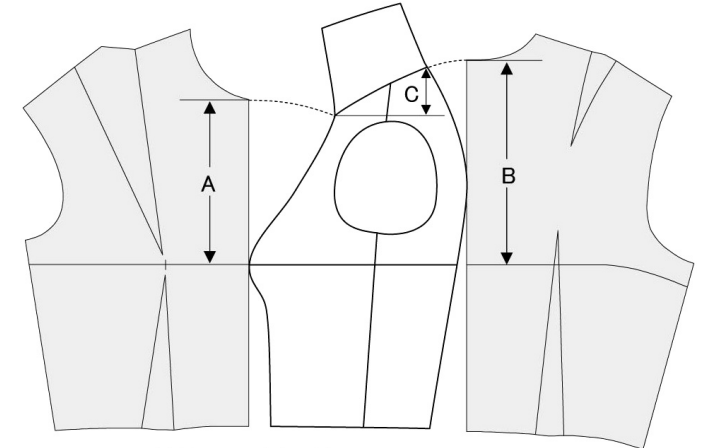


【図4-1】

【図4-2】

## 1. フードの基本構造

フードも襟の一つと考える。【図3】はボディー側面図の前後のネックポイントの高低差を求めるために、前後身頃の襟付け線をそれぞれ配置した状態を示している。この状態から、前後のネックポイントの高低差を求め、その値を求め、単純計算ではC=B-Aとなるが、実際にはパターン上の寸法差と着用状態での寸法差とを考慮して、実際の値を求め、計算する。その値を求め、単純計算ではC=B-Aとなるが、実際にはパターン上の寸法差と着用状態での寸法差とを考慮して、実際の値を求め、計算する。

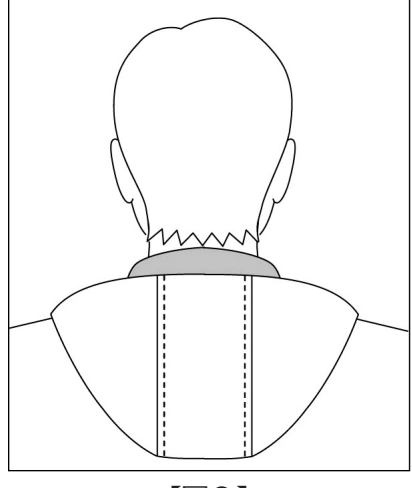


前後NPの高さの差 C=(B-A)+0~1cm

【図3】

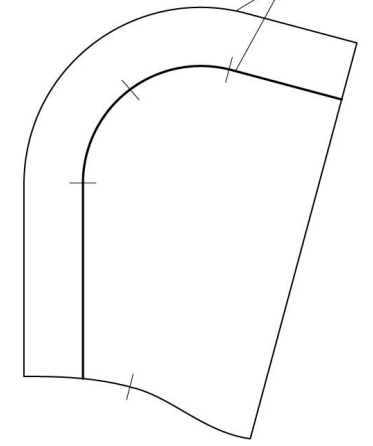
## 3. 3分割フードの作図

【図9】センターに帯状の切り替えを有した縦

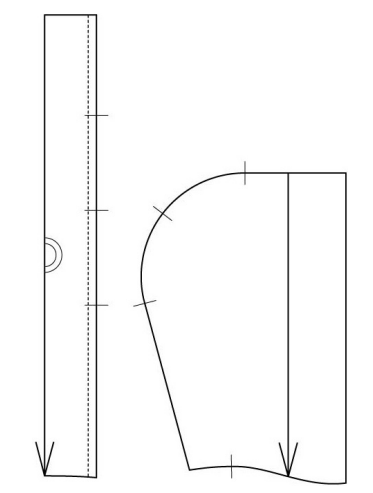


【図9】

※数値はデザインにより変動 4~5cm



【図10】

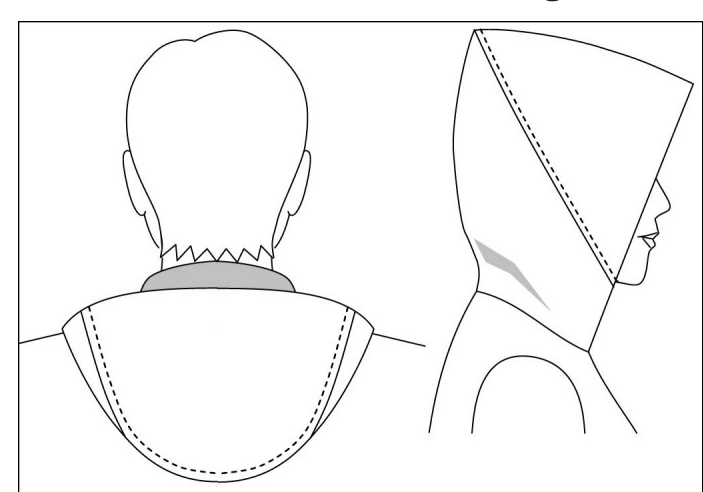


【図11】

3分割のフード。【図10】▼基本形フードの外周に沿って切替線を4~5cm幅で平行に入切替線の寸法を同寸にする。切替布はデザインにより異なる。※数値はデザインにより変動。▼切替布を割フードのパターン。※テーパをつける場合もある。

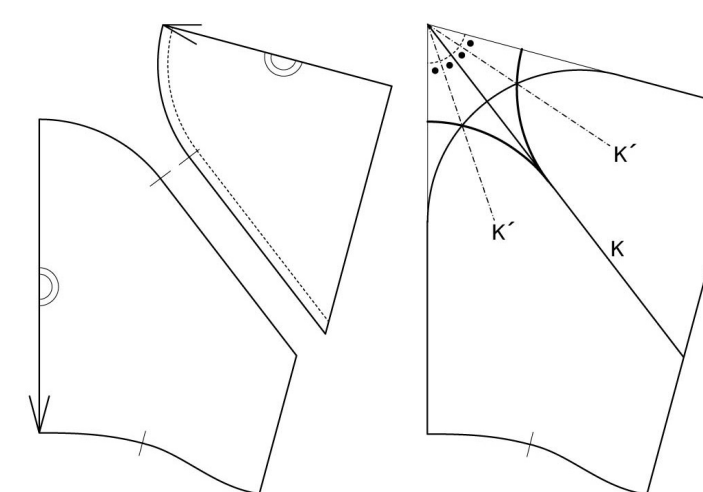
## 4. ダブルコートのフードの作図

【図12】ダブルコートにする。【図15】完成したダブルコートフードの作図法を紹介する。



【図12】

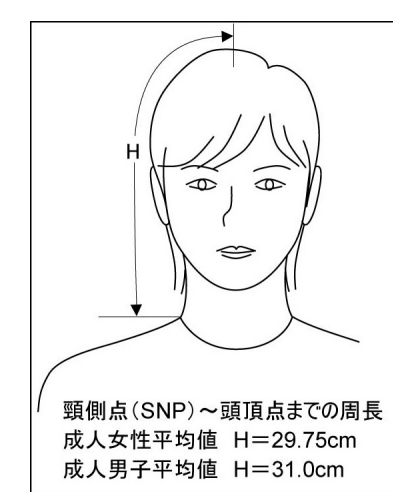
【図13】基本形フードの後頭部の角から角度二等分線Kを引く。【図14】更にKの角度二等分線K'を引く。必要ですが、ぜひ実践で試してみてください。次に



【図13】

【図14】

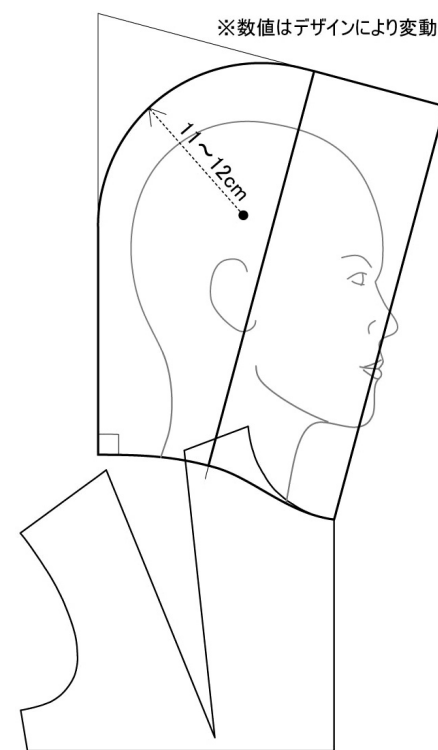
【図15】



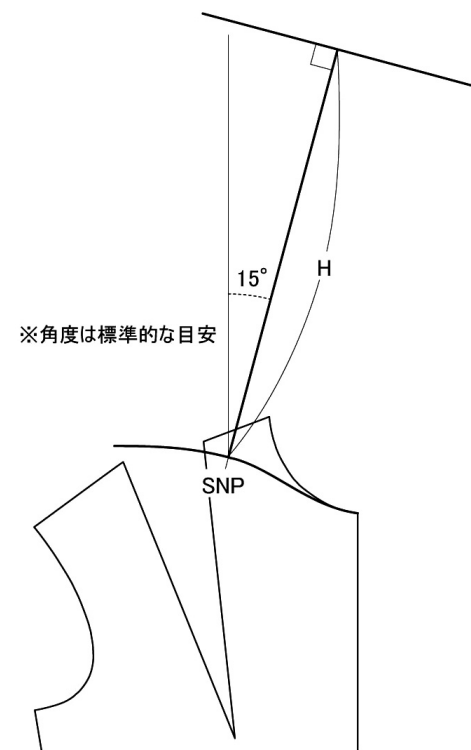
【図5】

後頭部から垂直に引く。動。【図8】完成したフードの作図法を紹介する。

【図8】



【図7】



【図6】

# 文化服装学院 /東京

BUNKA FASHION COLLEGE

# 即戦力となる人材を育成する 世界クオリティのファッションスクール

- 昼間部**
- 4年制
    - ファッション高度専門士科
    - グローバルビジネスデザイン科
  - 3年制
    - アパレルデザイン科/アパレル技術科
    - インダストリアルマーチャンダイジング科/ニットデザイン科
    - ファッションテキスタイル科/帽子・ジュエリーデザイン科
    - バッグデザイン科/シューズデザイン科
  - 2年制
    - 服装科/ファッション流通科
  - 1年制
    - 服飾研究科 (大学・短大卒業生コース)
    - 上級進学科: 服飾専攻科3専攻/流通専攻科3専攻

- 夜間部**
- 3年制
    - 服飾専門課程II部 服装科 (夜間)
  - 2年制
    - ファッション流通専門課程II部 ファッション流通科 (夜間)

併設校 文化学園大学 文化ファッション大学院大学

## 世界のファッションスクールランキング

- 2016 イギリス「CEO World Magazine」発表 9位
- 2015 イギリス「Business of Fashion」発表 2位
- 2010 アメリカ「Fashionista」発表 3位



〒151-8522 東京都渋谷区代々木 3-22-1  
 TEL: 03-3299-2211 (代表) <http://www.bunka-fc.ac.jp/>

求人に関するお問い合わせは 文化服装学院 キャリア支援室 TEL: 03-3299-2226