

No.036 **実践!**  
**レディス・パターン教室**  
**袖のパターンメイキング(その4)**  
**マチ入りキモノスリーブ**  
 菊地 正哲 (きくち まさのり)  
 ドレスメーカー学院特任教授  
 日本モデリスト協会運営委員  
 東京マイスター

前々回から袖の運動機が、今回もその続きです。能をテーマにしています。袖底のマチや「ポトス」

### 10. セットインスリーブの運動量

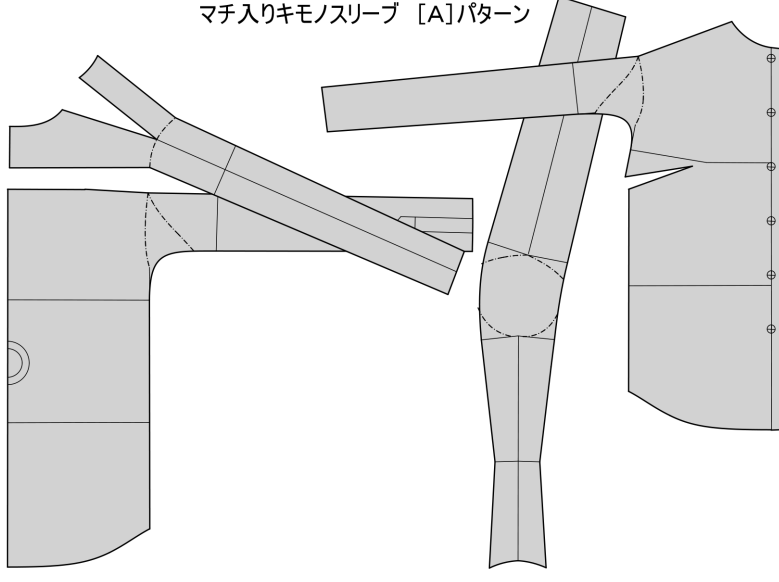
ラグランスリーブも、スリーブのシャップラウスのパターン。袖山の高低

### 11. マチ入りキモノスリーブの設計

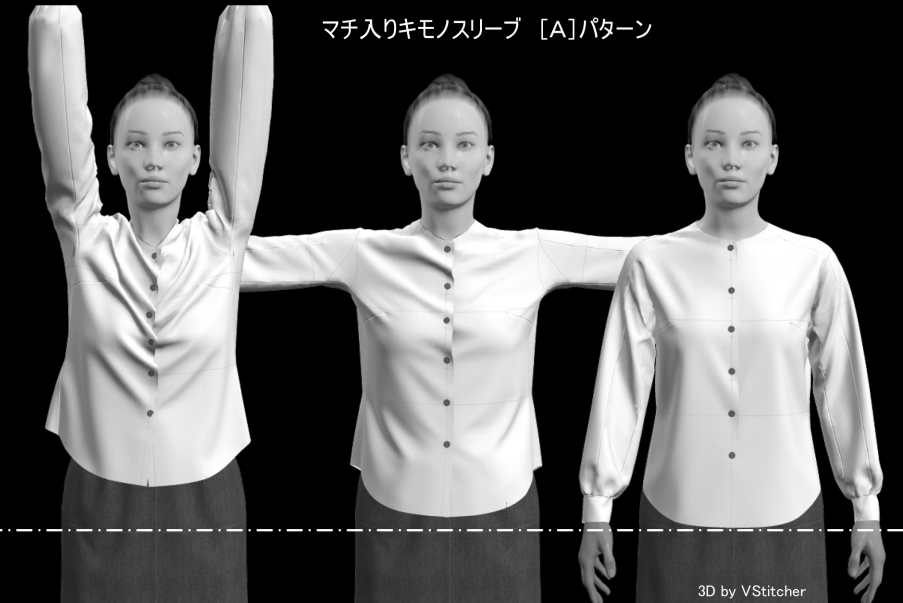
セットインスリーブを、一部ではなく全体に運動量が含まれるように設計した運動量を計る。今回はパターン

### 12. 究極の運動量?

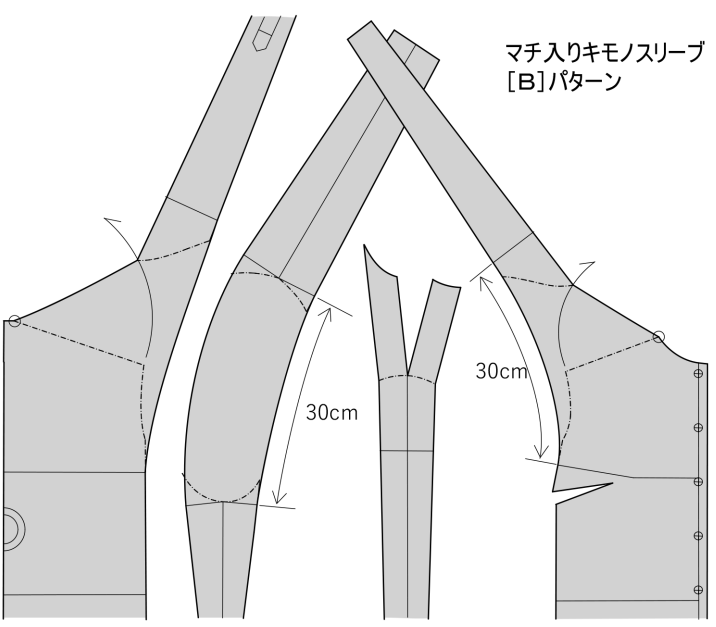
2つのマチ入りキモノスリーブを比較する。一つは腕の外転90度(腕を水平に上げる)に対応し、もう一つは外転180度(腕を真上に上げる)に対応したもの。これら2つのパターンの外転180度は、いわゆる運動機能シミュレーションを「A」パターン、1



【12A-1】



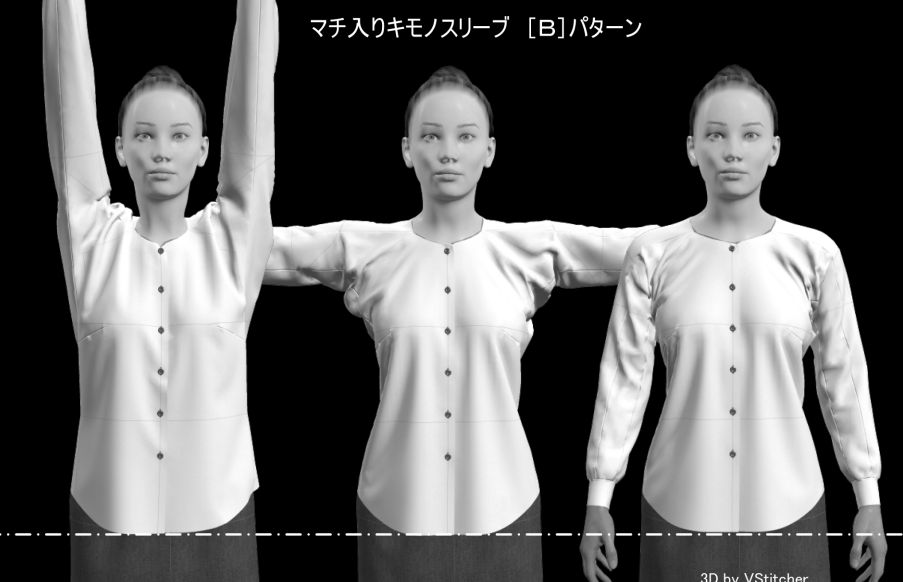
【12A-2】



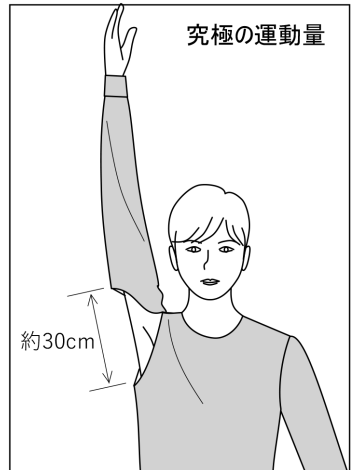
【12B-2】



【12B-4】



【12B-3】

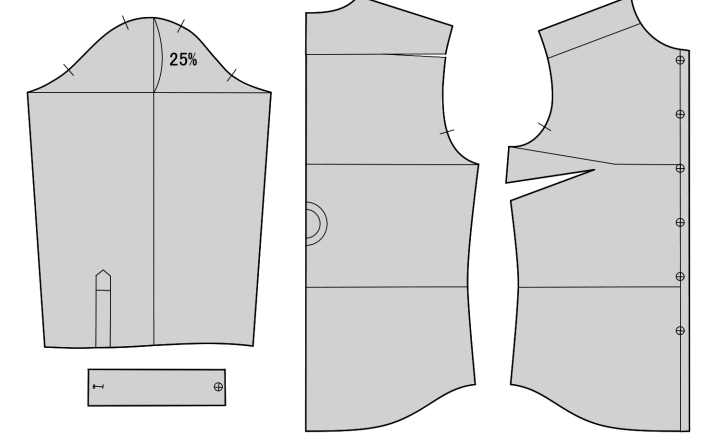


【12B-1】

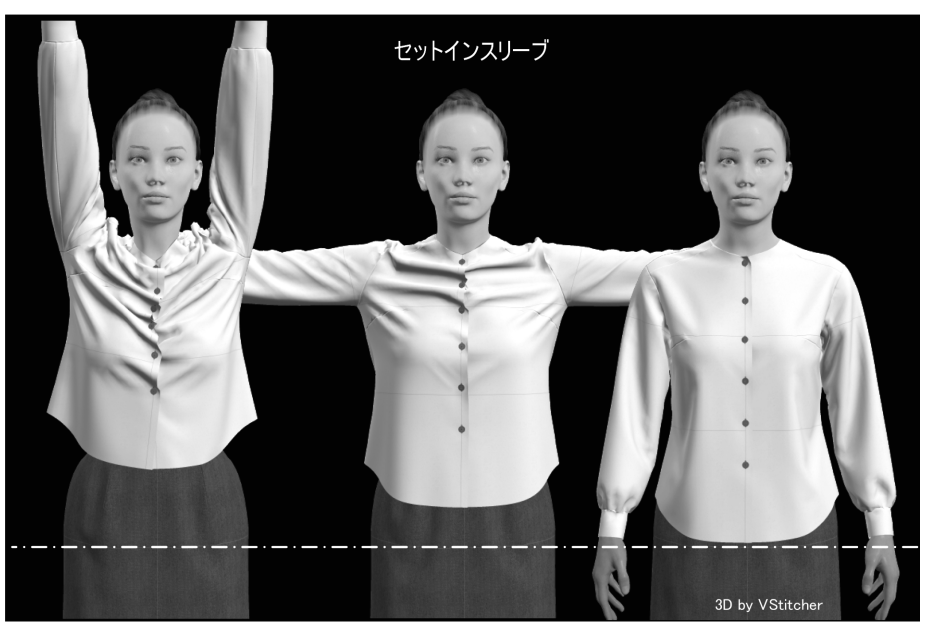
「10-1」セットインスリーブを使用し、袖底のマチや「ポトス」を縫製していただきます。

「11-1」袖をSP(ショルダーポイント)から前後に分割する。▼前後に分割する。▼前後に分割する。▼前後に分割する。

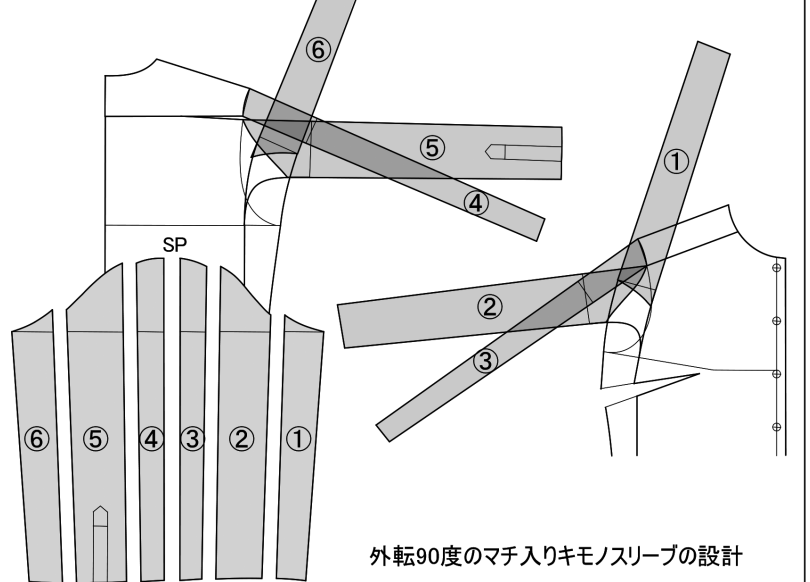
(今回は23年1月1日号)



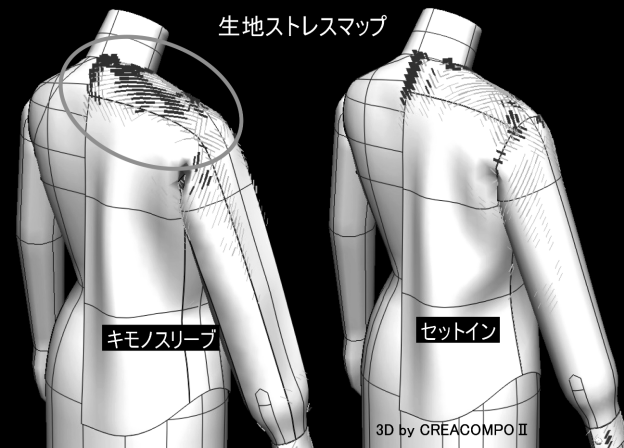
【10-1】



【10-2】



【11-1】



【11-2】

つながる～アパレル生産現場のデジタル化でDXを支援します～

**CREA COMPO II**  
 アパレルCADシステム CREAMCOMPO® II (クレアコンポ2)  
 多品種小ロット生産への対応リードタイム短縮をアシスト

**XIFORM**  
 アパレル向けデータ管理システム XIFORM® (サイフォーム)  
 情報の管理・共有・活用で経営を最適化

出展予定 **JIAM 2022 OSAKA** 開催日時: 11月30日(水)～12月3日(土) 10:00～17:00(最終日は16:00まで) 場所: インテックス大阪 ブース: ホール6 (C019)