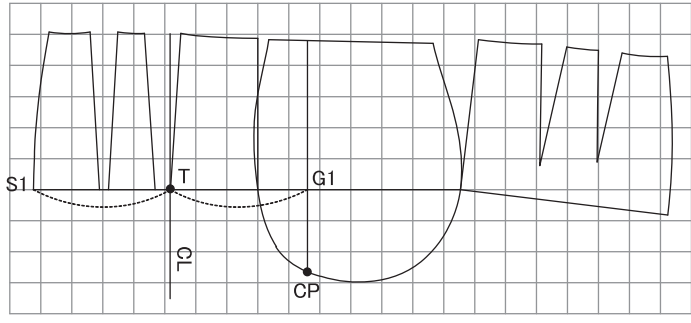
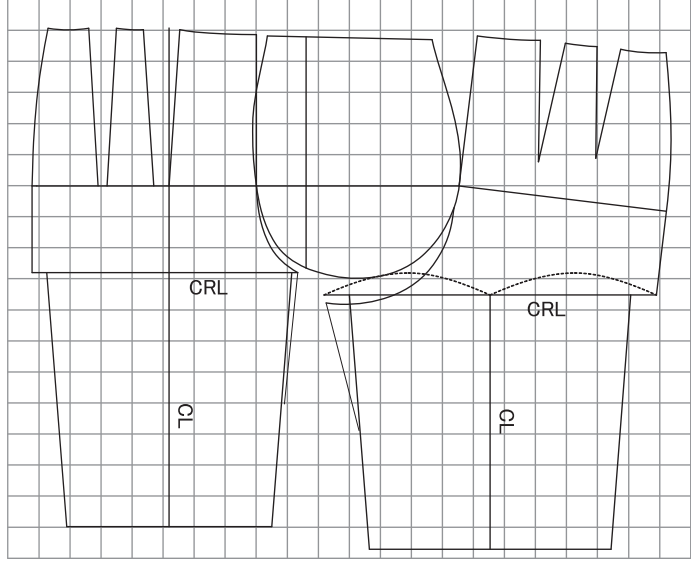


【10C-7】

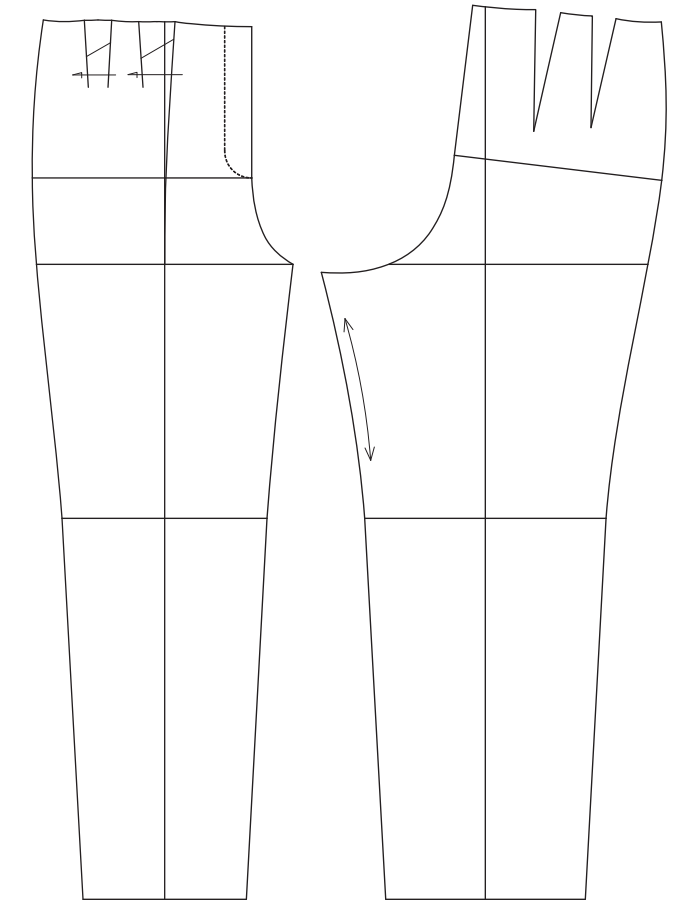


【10C-8】

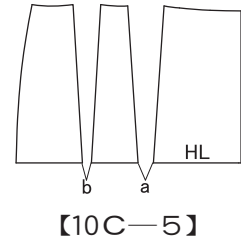
12 ▲前脇線は上端からK'L(二ライン)の間を自然なカーブでつなげる。このときH Lで0.5cm内側を通る線にする。▼後ろ脇線はH'LからK'Lの間を自然なカーブでつなげる。▼股下線はC



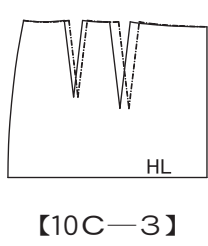
【10C-11】



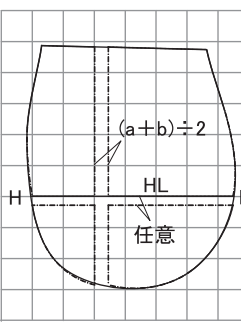
【10C-13】



【10C-5】



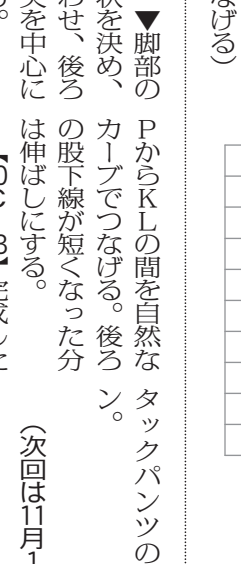
【10C-3】



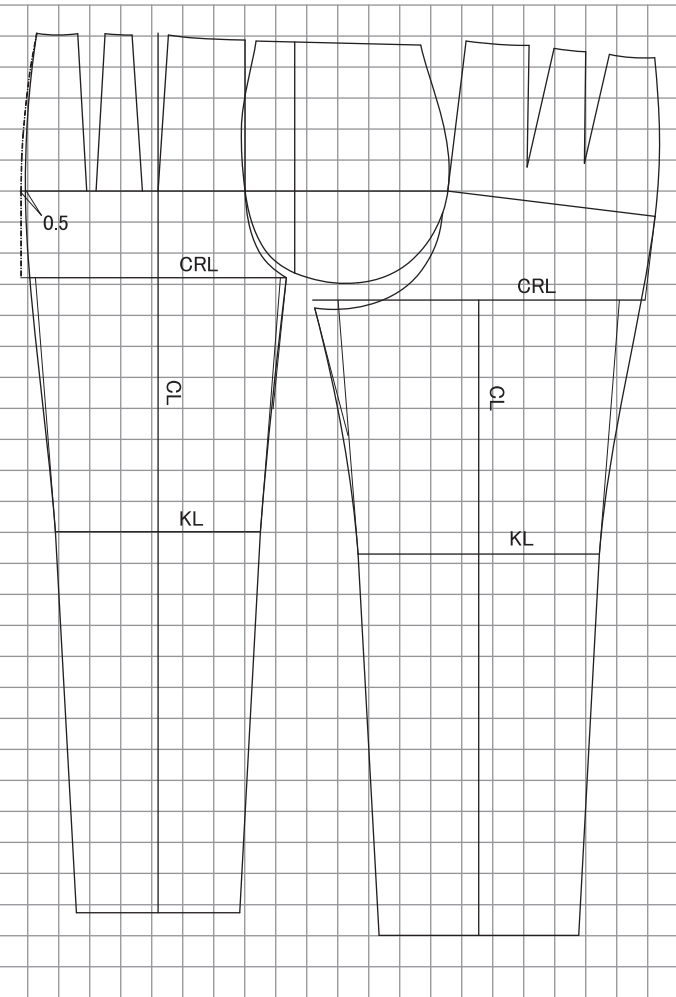
【10C-6】

10C-10 完成した脚部を製図する。

10C-11 前脇の幅、長さ、形状を決め、カーブでつなげる。後ろ脇はH'LからK'Lの間を自然なカーブでつなげる。このときH Lで0.5cm内側を通る線にする。▼後ろ脇線はH'LからK'Lの間を自然なカーブでつなげる。▼股下線はC



【10C-9】



【10C-12】

10C 平面製図によるパンツの作図(タックパンツ)

タックパンツの作図法 開いてタックパンツにする方法は、もう一つは、最初からタックを含めた値で、今回の構造理論による作図法も含まれる。クリースのないパンツであれば、パターン展開で作図しても何も問題ないが、クリースとタックをつなげると、途端に悩むことになるケースが多い。これはパターン展開は回転による操作であるため、回転することによりクリースの角度も同じ角度に変化する。

△は裾を基点に展開した図。クリースの角度が変わり地の目が通らなくなる。また、タックとクリースが直線につながっていないため、タックが立ち易く、クリースが捻じれたように見える。Bは平行に展開した図。タックが立ち易いのは同じだが、クリースに地の目が通るので、タックの位置を狙い通りに決め易い。

10C-1 前スカークリースの位置を、クリースに地の目が通るように調整が必要。10C-2 タック展開の操作が、前中心線に傾斜をつけて、タックがハの字に見えるようにするなどの操作が必要になる。10C-3 前スカークリースの位置を、クリースに地の目が通るように調整が必要。

10C-4 タックの立ち易いのは、タックの位置を狙い通りに決め易い。10C-5 タック展開の操作が、前中心線に傾斜をつけて、タックがハの字に見えるようにするなどの操作が必要になる。10C-6 股ぐりゲージの厚み調整。10C-7 股ぐりゲージの厚み調整。10C-8 中心側長し、前の股下線を引き、カートの脇線をH'Lから延長し、後ろの股下線

実践! レディス・パターン教室 パンツの構造理論とパターンメイキング...その7 菊地 正哲 (きくち・まさのり) ドレスメーカー学院特任教授 日本モデリスト協会運営委員 東京マイスター

実践的な平面製図によるパンツの作図の第3弾、今回はタックパンツの設計におけるタックとは、シル 肝であり、平たく言えば、かっこよく見せるための手法です。いいパンツを作るには、大事なのはポリリウウすればよいかという点で、それをパンツとすることが、そのパンツというアイテムの中で、どこまでか、こすすかに、かっこいいパンツになり

タックとクリースの展開① (ダーツをそのままクリースに繋げる) 平行に展開する 裾を基点に展開する

タックとクリースの展開② (クリースを一直線にする) 平行に展開する 裾を基点に展開する

Figure 10C-10: Pattern diagram showing a waistband and side seam with points S1, S2, G1, H', H, P, G1', G2', CP, and 0.5~1cm marked.

東レ ACS の帳票連携システムにコミュニケーション機能を拡充

メール・電話による時間の無駄を排除 AYATORI + XIFORM

AYATORI + XIFORM

東レ ACS が提供する「XIFORM MAGIC」とDeepValley が運営する「AYATORI」が提携した新サービス、「AYATORI + XIFORM」を 8 月から提供開始しました。

「AYATORI + XIFORM」は、「XIFORM MAGIC」の帳票作成・入力支援機能と「AYATORI」のデータ共有・コミュニケーション機能を融合することで、社内はもちろんのこと、ものづくり業務に関わる社外の関係者と共有し、業務をスムーズに進めることが可能となります。仕様変更の確認や連絡が発生していた手間や間違いなどの無駄なコストが削減され、設計・生産・製造業務の改革を進めることができます。

東レ ACS 株式会社 お問い合わせ 東京: ☎ 03-6327-7001 大阪: ☎ 06-6253-5900 https://www.toray-acis.co.jp/



IT 導入補助金対象

株式会社 DeepValley https://www.deepvalley.co.jp/ayat お問い合わせ info@deepvalley.co.jp