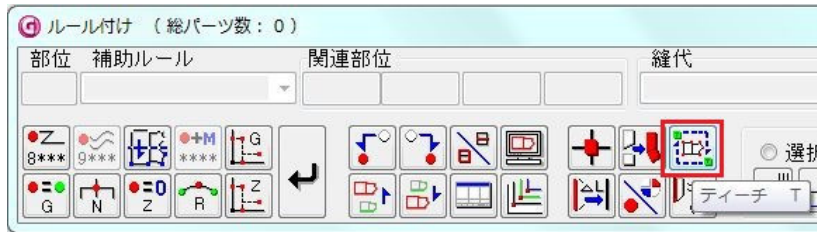


クリアコンポ グレーディングマジック ティーチデータの使用方法

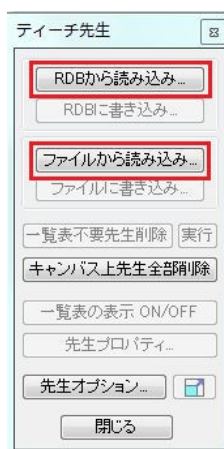
1. クリアコンポの「パターンマジック」を起動後、「グレーディング」→「ルール付け」を立ち上げる。
2. ルール付けダイアログが表示されたら「ティーチ」メニューを起動する。



3. 「先生読み込み」のボタンを押す。



4. 先生データを読み込むのには2通りあります。
選択した項目によってダウンロード後のデータ保存方法が異なります。
RDBに保存して使用する場合は「RDBから読み込み」を押し、ファイルに保存して使用する場合は「ファイルから読み込み」のボタンを押す。

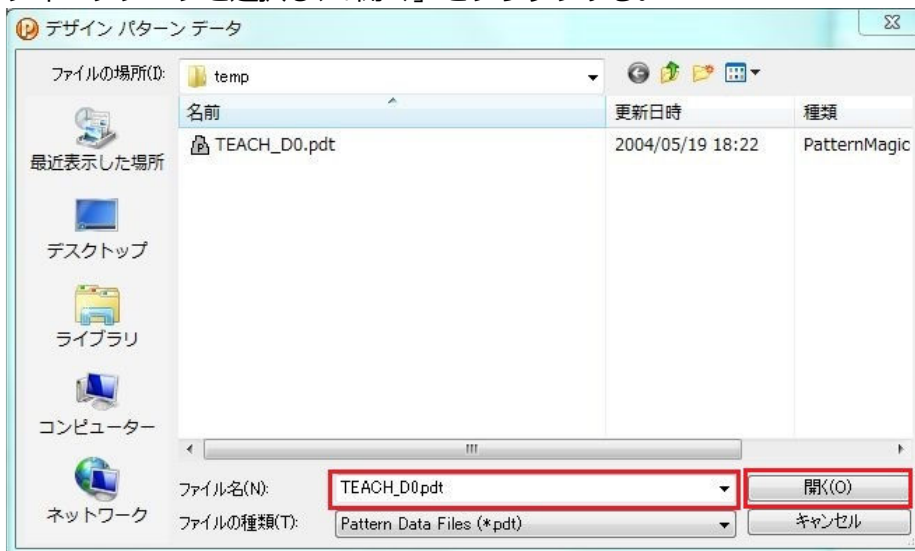


【RDB から読み込み】

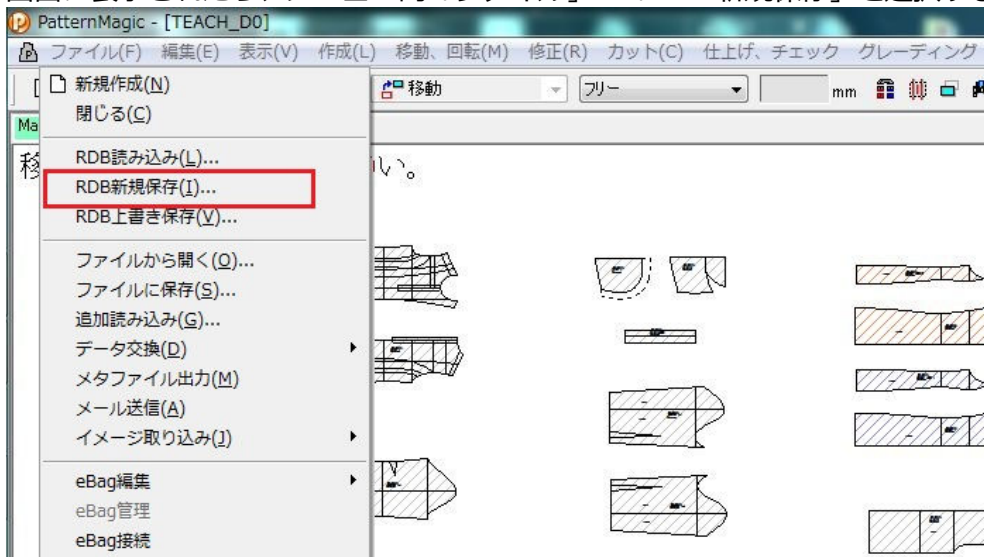
ティーチ機能を立ち上げる前に、ティーチデータを RDB へ保存する必要があります。
パターンマジックを起動し、メニュー内「ファイル」→「ファイルから読み込み」を選択
します。

「ファイルの場所」はダウンロード時の保存先を選択します。

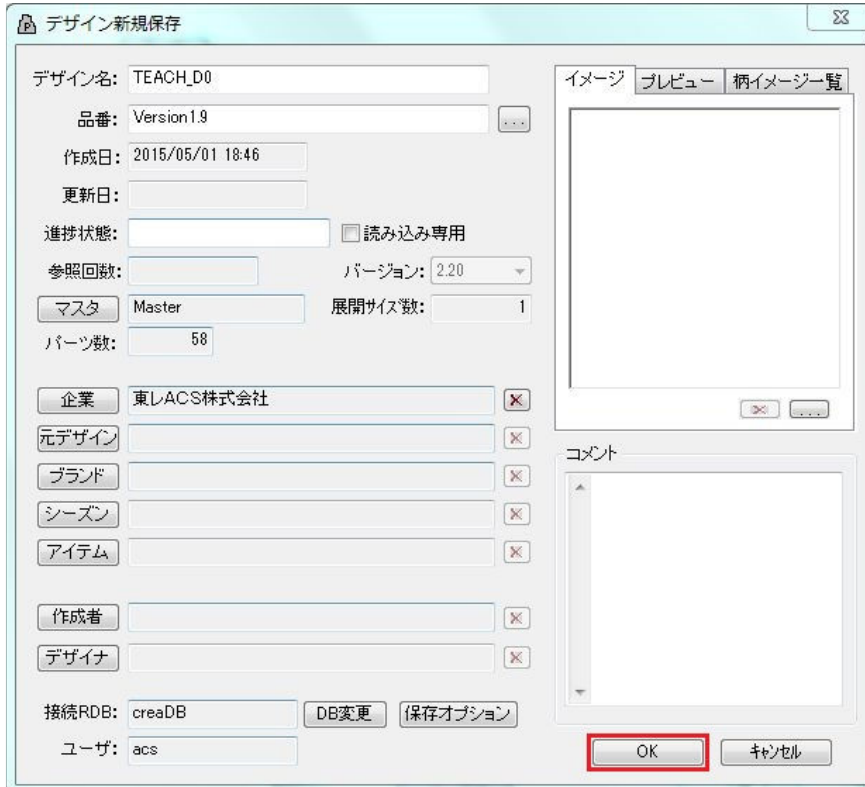
ティーチデータを選択し、「開く」をクリックする。



画面に表示されたら、メニュー内「ファイル」→「RDB新規保存」を選択する。



デザイン名、品番はそのままで「OK」をクリックする。→RDB への保存が完了します。



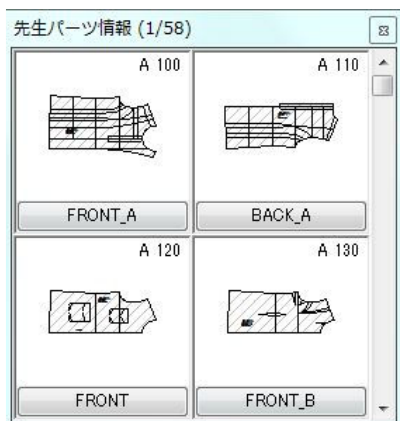
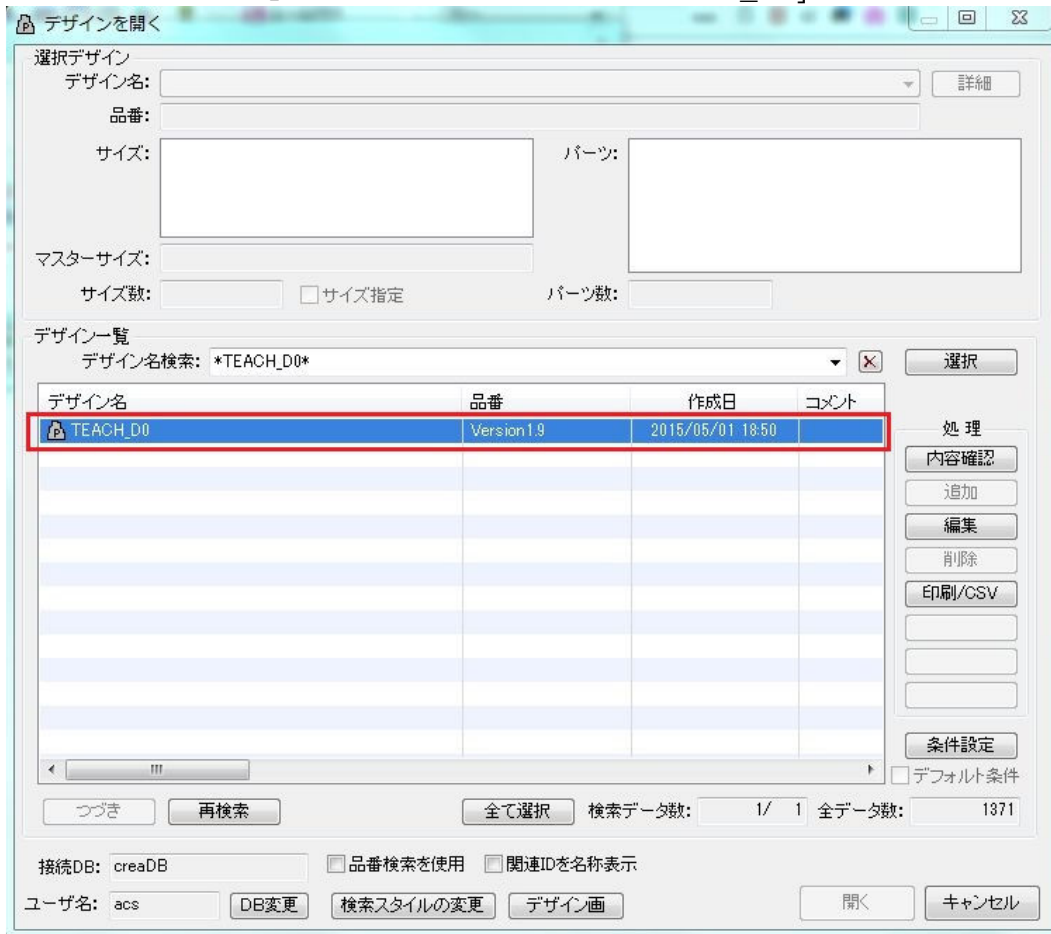
ティーチデータが保存されたらメニュー内「グレーディング」→「ルール付け」を立ち上げる。ルール付けダイアログが表示されたら「ティーチ」メニューを起動する。



「先生読み込み」のボタンを押す。



「RDB から読み込み」を選択する。D 0 の場合、「TEACH_D0」を選択する。



【ファイルから読み込み】

「ファイルの場所」はダウンロード時の保存先を選択します。

ティーチデータを選択し、「開く」をクリックする。

